

MANTENTZE-LANAK DIRELA ETA, ERREPIDEA ITXITA/CARRETERA CORTADA POR TRABAJOS DE MANTENIMIENTO

AP-8 P.K. 119+000
RAMAL 119-20
ROTONDA KADAGUA

Hasiera/Comienzo

URTARILA/ENERO 18

Bukaera/Fin

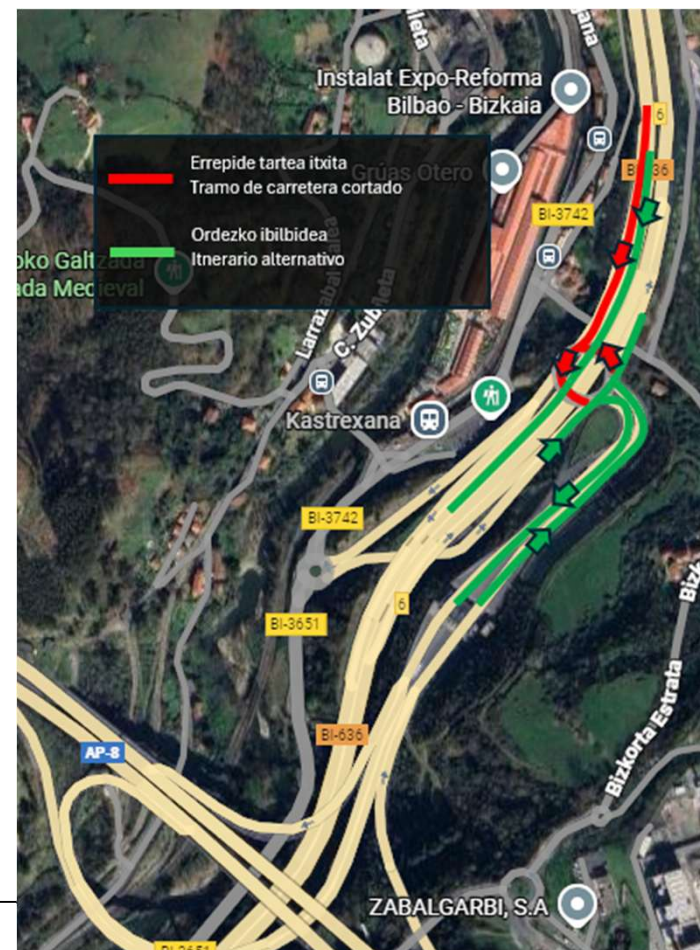
URTARILA/ENERO 19

22:00 etatik 6:00 ak arte ITXITA:

CORTADO de 22:00 a 6:00

Bilbotik Balmasedara
BI-636 tik sahiesbidea

Desde Bilbao hacia Balmaseda
Ruta alternativa por BI-636



MANTENTZE-LANAK DIRELA ETA, ERREPIDEA ITXITA/CARRETERA CORTADA POR TRABAJOS DE MANTENIMIENTO

AP-8 P.K. 119+000
RAMAL 119-20
ROTONDA KADAGUA

Hasiera/Comienzo
URTARILA/ENERO 19
Bukaera/Fin
URTARILA/ENERO 20

22:00 etatik 6:00 ak arte ITXITA:

CORTADO de 22:00 a 6:00

Balmasedatik Bilbora
BI-636 eta A-8 tik sahiesbidea

Desde Balmaseda hacia Bilbao
Ruta alternativa por BI-636 y A-8

